

TENDOA

TECNOLOGIA PER LA PROTEZIONE SOLARE | IN&OUT

GENNAIO - FEBBRAIO 1/2014

The next design



flute

IL TRASMETTITORE CHE ANTICIPA IL FUTURO

adn, UpisThree



As awarded by
The Chicago Athenaeum:
Museum of
Architecture and Design

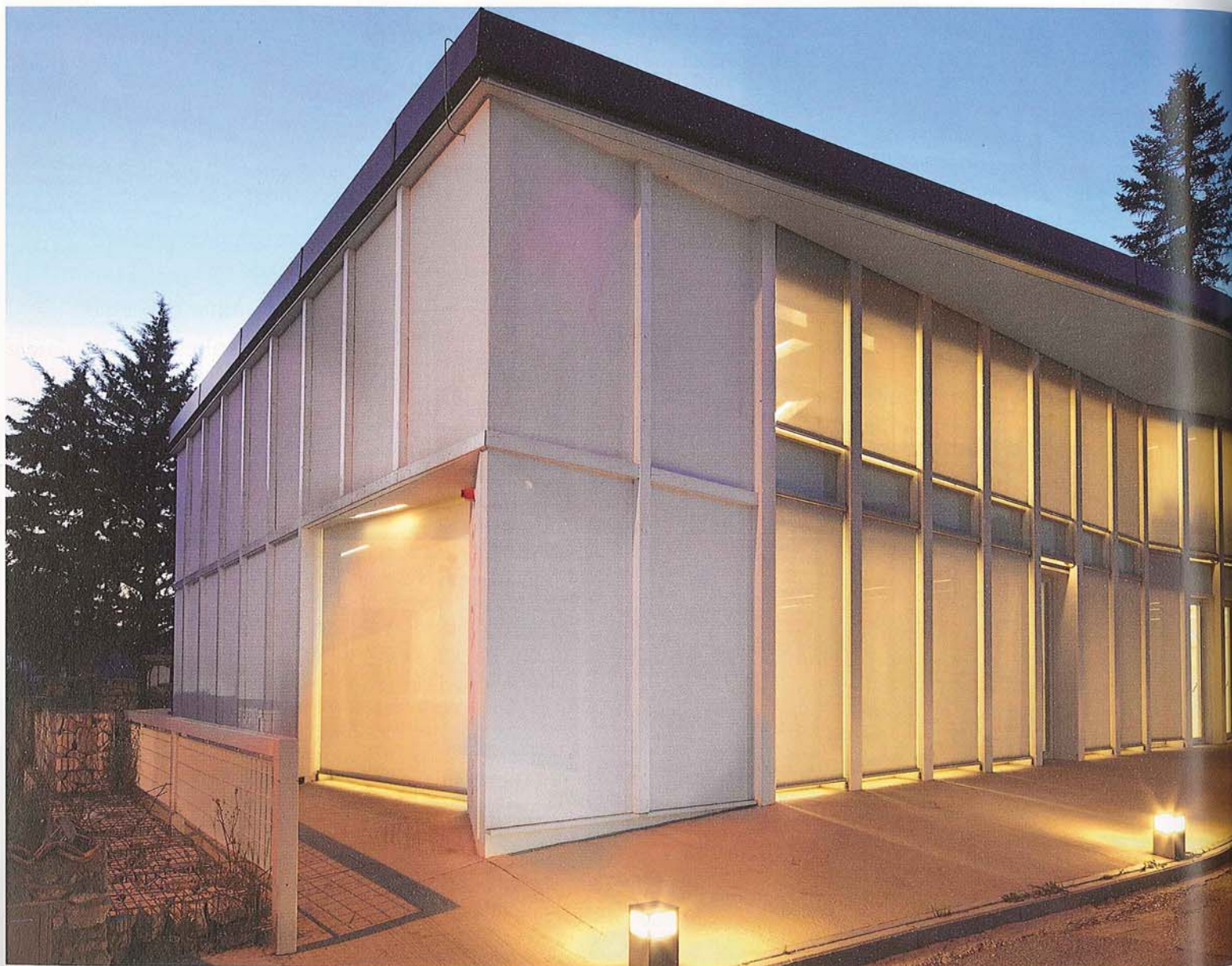
design Mario Mazzer | Patented design



mastermotion.eu | info@mastermotion.eu

IL DIALOGO ARCHITETTONICO TRA SCHERMATURE E LUCE

Un sistema completo di schermature Resstende per Casa Onna



La facciata principale di Casa Onna con le schermature esterne che diventano parte integrante dell'architettura dell'edificio



Il sistema motorizzato Boston è la perfetta sintesi tra estetica e tecnologia su facciata continua



Casa Onna è la sede municipale del piccolo centro cittadino distrutto dal sisma che ha colpito l'Abruzzo nel 2009 e progettata dall'architetto Giovanna Mar seguendo i principi della semplicità volumetrica e facilmente riconoscibile. La struttura rappresenta un punto di riferimento per tutta la cittadinanza, un luogo di riunione accogliente e sicuro, un edificio capace di rapportarsi con l'ambiente urbano esistente prima del terremoto, identificabile da costruzioni di due o tre livelli.

Lo Studio Architetti Mar ha progettato con grande attenzione tutti gli aspetti riguardanti le dotazioni impiantistiche dell'edificio, mantenendo il linguaggio architettonico tradizionale del borgo storico.

L'edificio è stato realizzato servendosi delle più avanzate tecnologie antisismiche applicate a costruzioni con struttura portante in legno, rispondendo a logiche di eco-sostenibilità e utilizzando sistemi che garantiscono costi di gestione e mantenimento contenuti.

Sulla copertura del fabbricato, realizzata con una tradizionale struttura di travi e tavolato in legno, è installato un impianto fotovoltaico, in grado di assicurare all'intero edificio la completa indipendenza energetica. Le pareti esterne sono realizzate con telai portanti in legno e successive stratificazioni che permettono di ottenere altissime prestazioni di isolamento.

Anche la realizzazione degli infissi garantisce grande efficienza all'involucro edilizio, con finestre dotate di doppio vetrocamera e di una particolare soluzione tecnica che copre interamente il serramento, grazie al vetro esterno, proteggendolo dagli agenti atmosferici e conferendogli maggiore pulizia formale.

Resstende è stata chiamata a partecipare al progetto dotando tutti i locali di tende esterne e interne motorizzate, con la funzione di filtrare la luce solare. Un totale di 53 schermature permettono agli utenti del Municipio di controllare direttamente la luminosità degli ambienti, riducendo il surriscaldamento delle sale durante l'estate.

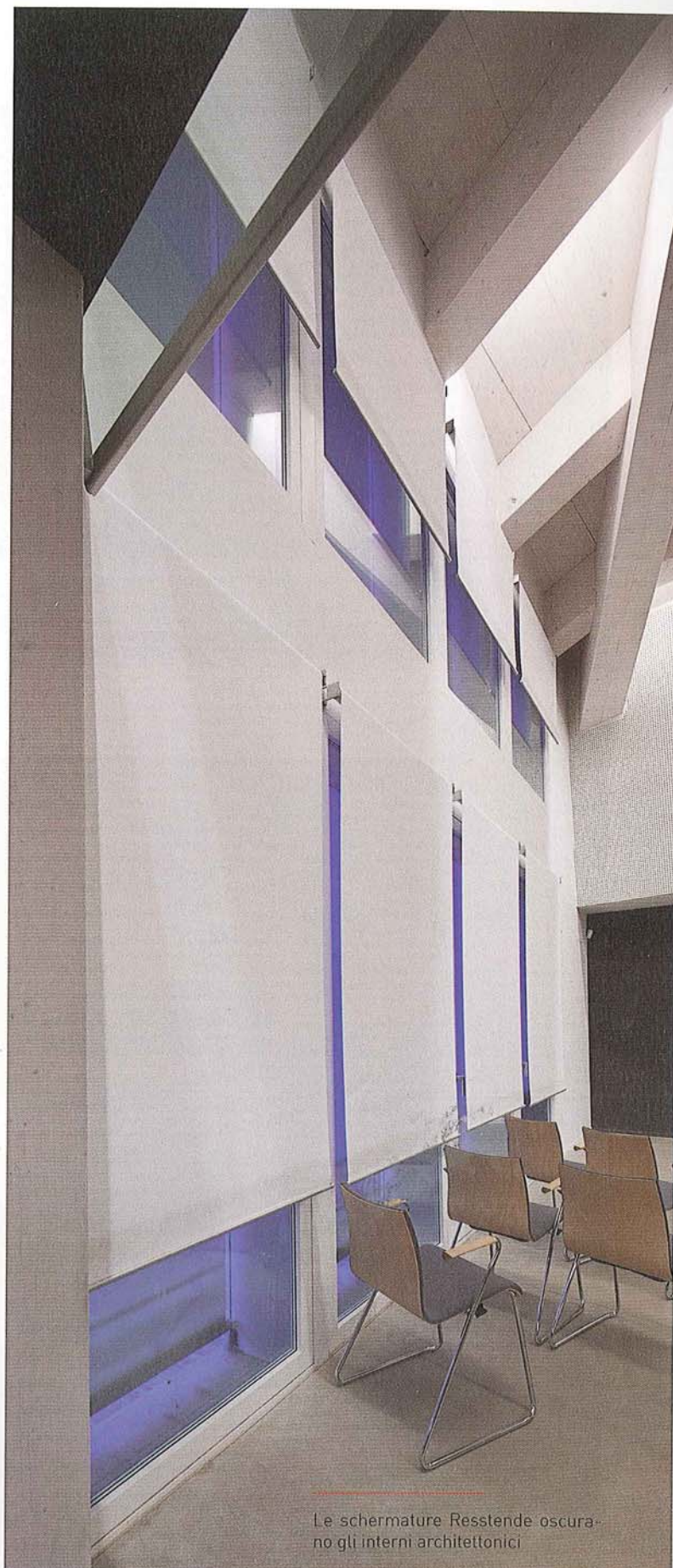
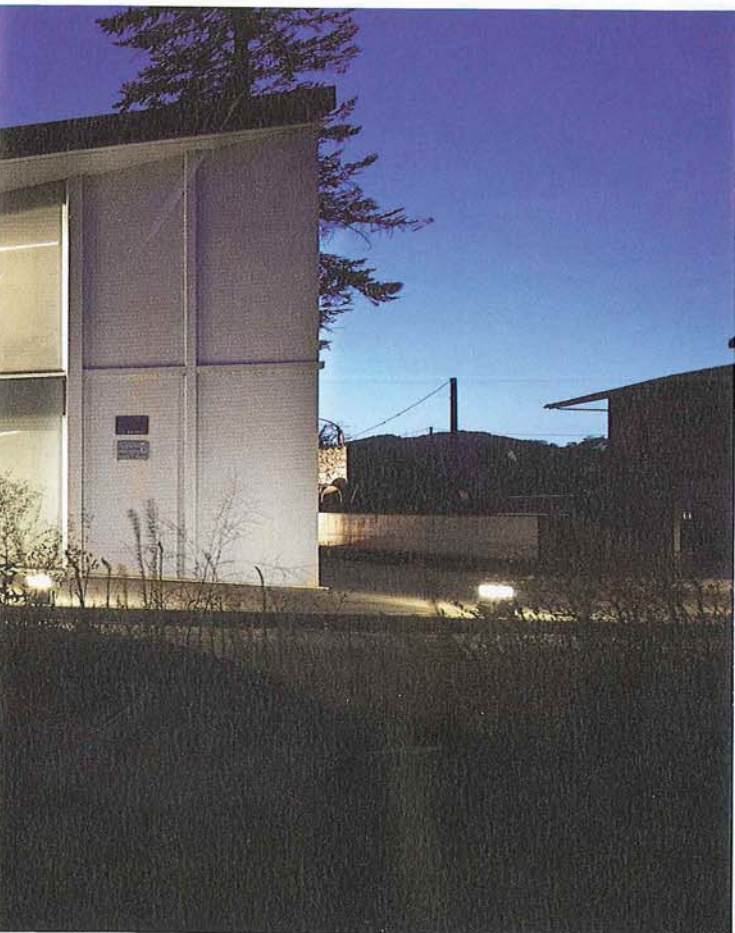
Il progettista Angelo Furia ha elaborato il Sistema Boston,



perfetta sintesi tra estetica e tecnologia, per adattarlo alle esigenze architettoniche specifiche di Casa Onna. Il modello di tenda Boston è studiato appositamente per dar vita ad eleganti sistemi motorizzati, dal design esclusivo e dall'alto contenuto tecnico, per applicazioni esterne su facciate continue. Il cassonetto tondo CT110 è in alluminio estruso con rullo D60, guide in acciaio inox AISI 316 e fondale tondo FD42 a vista, in argento anodizzato, con fissaggio a pavimento. Sulla facciata Ovest, Sud e al primo piano lato Est del Municipio sono state invece installate delle tende motorizzate guidate con cavi Ø4 mm in acciaio inox AISI 316 e supporti disegnati ad hoc per un montaggio ad incasso. Il tessuto utilizzato per le schermature esterne è il Sunscreen Satiné 5500 tonalità bianco/perla - cod. 30027. Questo tessuto filtrante è composto dal 42% in fibra di vetro e dal 58% da PVC.

All'interno dell'edificio è presente una sala multifunzionale, realizzata con un'attenzione particolare alle prestazioni acustiche, quattro sale riunioni utilizzabili dalle associazioni e dalla popolazione stessa, un internet point, locali di servizio e un ampio foyer d'ingresso.

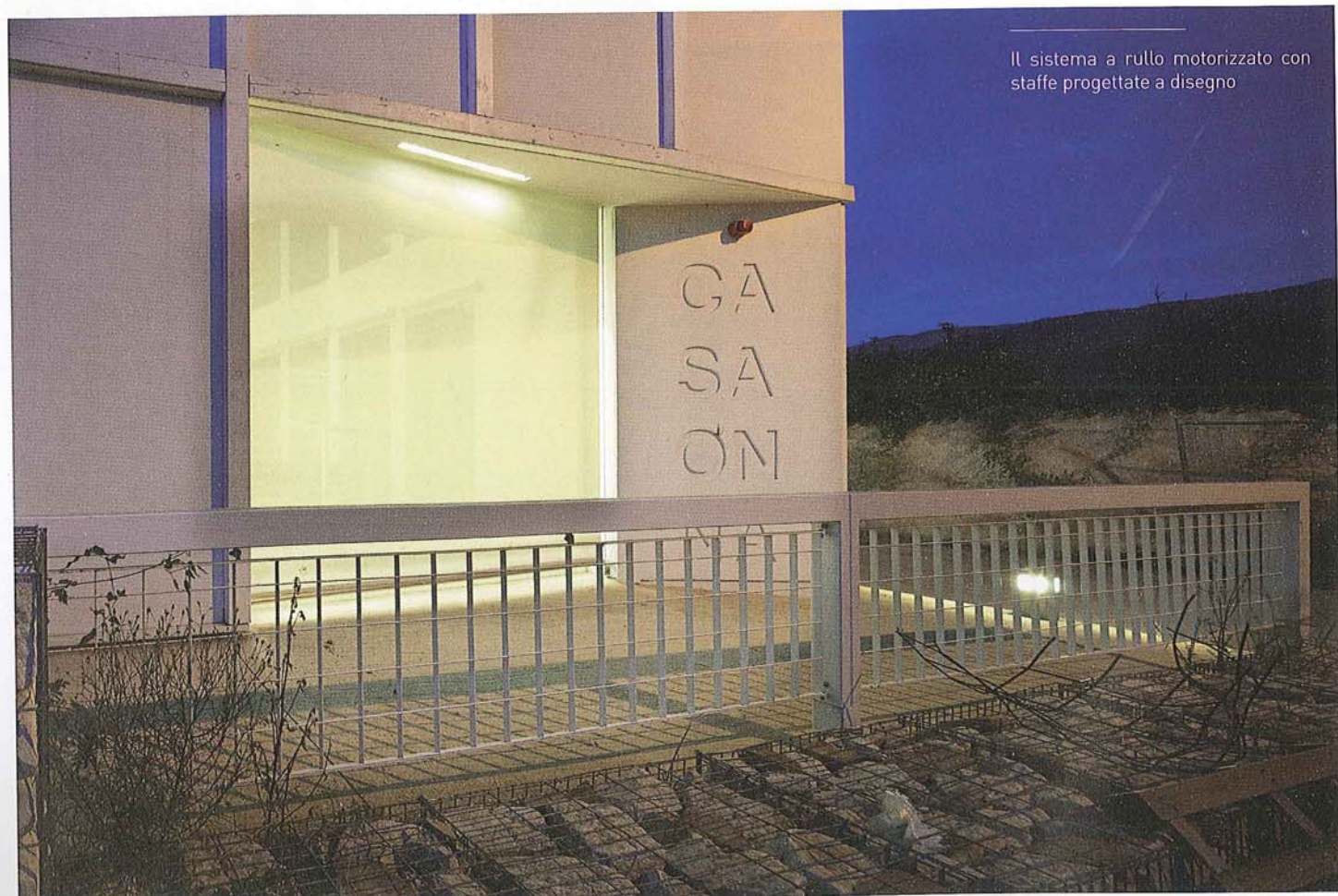
Resstende ha scelto per gli interni la linea di tende a rullo Laylight, sinonimo di design, creatività, comfort e tecnologia. L'eleganza essenziale e la cura del dettaglio nelle finitu-



Le schermature Resstende oscurano gli interni architettonici



La facciata di Casa Onna gioca su contrasti materici e cromatici con semplicità e minimalismo



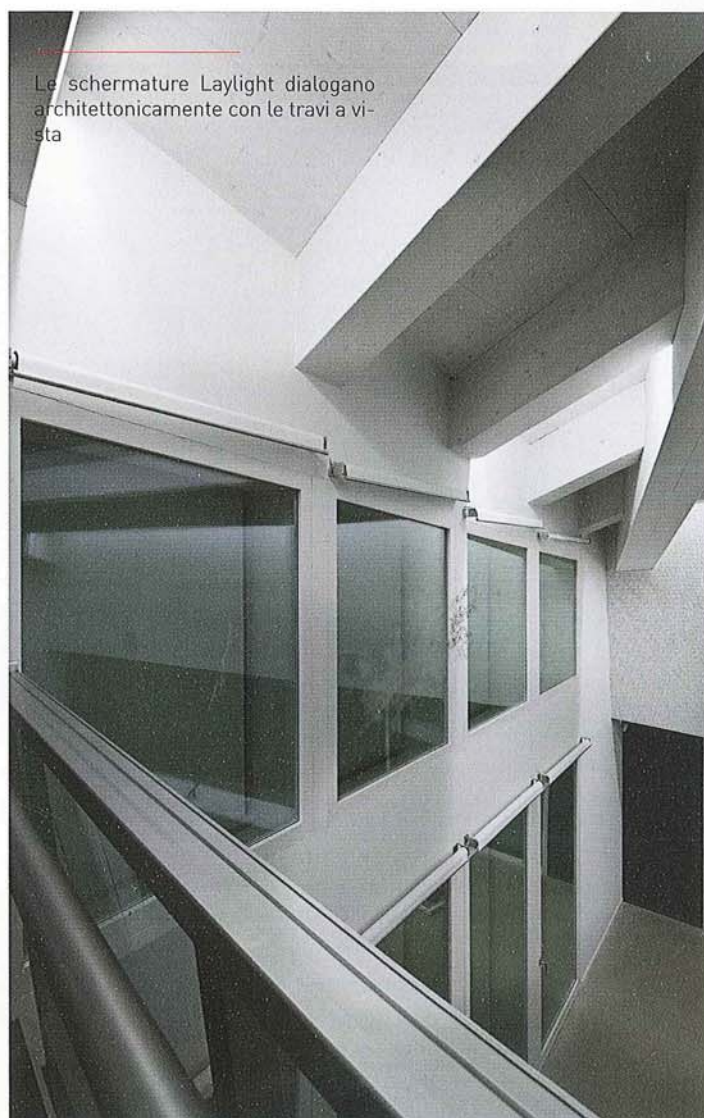
Il sistema a rullo motorizzato con staffe progettate a disegno



L'aula multifunzionale viene schermata e contemporaneamente illuminata dalle tende con tessuto filtrante che rivestono le facciate esterne del Municipio



I rulli a vista della linea Laylight si inseriscono negli ambienti con un tocco minimale



Le schermature Laylight dialogano architettonicamente con le travi a vista

L'aula multifunzionale con le tende motorizzate Laylight con tessuto bianco e, sulla sinistra, la tenda incassata che utilizza il tessuto Dream nero, oscurante al 98%



La sala interna adibita ad internet point è schermata dalle tende esterne

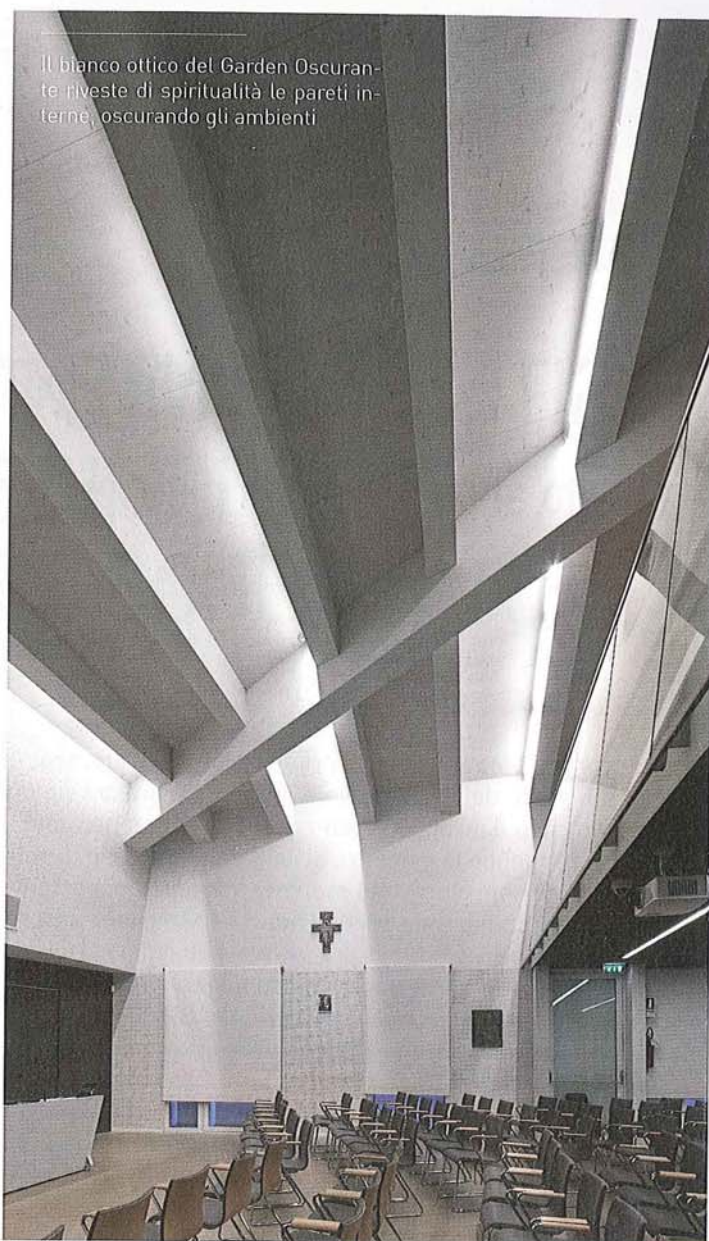
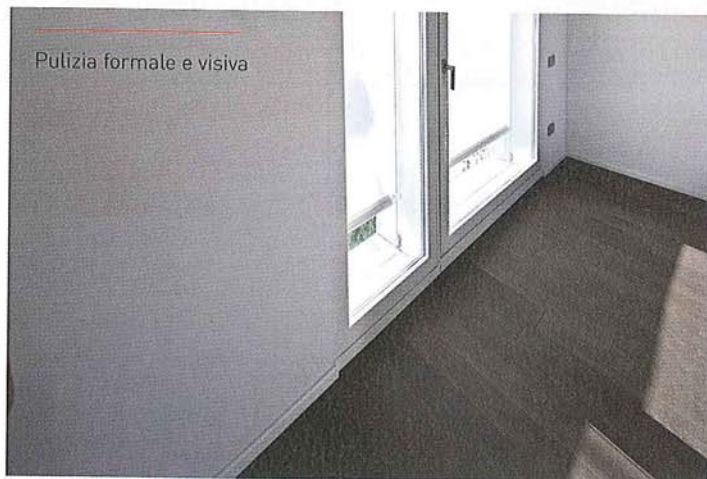


re si coniugano alla ricerca dell'alta qualità nei tessuti, funzionali al risparmio energetico.

Nelle sale sono installate tende motorizzate SINTESI, senza guide e con fondale FL20. La finitura satinata sottolinea l'essenzialità della materia, con la sottile texture caratteristica dell'alluminio.

Le tende, con avvolgimento rovesciato, si mostrano con raffinatezza negli interni di Casa Onna grazie ai tratti marcati delle staffe DECISO XL, dedicate a chi ama il rigore e l'es-

senzialità nelle forme e nella struttura. All'interno della sala polifunzionale Resstende ha installato una serie di schermature con il tessuto Garden Oscurante in tonalità bianco ottico - cod. 41000 Classe 1 - per rendere possibili le proiezioni video. Un sistema a rullo motorizzato utilizza il tessuto Dream nero - cod.42012 - oscurante al 98% con un'ottima stabilità dimensionale, capace di riflettere la luce solare contribuendo a regolare la temperatura degli ambienti. Ecologico, insonorizzante e ignifugo, il tessuto Dream ha una



struttura estremamente resistente e non trattata chimicamente.

Negli ambienti interni il silenzioso minimalismo dei rulli a vista fa sì che venga mantenuta un'atmosfera accogliente ma rigorosa, dove linee nette e travi a vista bianche sono illuminate dalla luce naturale che entra dalle grandi aperture vetrate.

Un progetto di natura civica elaborato secondo principi eco sostenibili, dove Resstende è stata in grado di creare un sistema completo di schermature che rivestono elegantemente l'edificio esterno e lo arricchiscono di ricercatezza negli interni.

La luce naturale è sempre presente grazie ai tessuti filtranti che proteggono le facciate. La luce naturale è sempre presente filtrando dai tessuti che proteggono le facciate, mentre i teli bianchi e oscuranti nelle sale, restituiscono una sensazione di luminosità e candore quasi spirituale.

Un dialogo architettonico tra linee minimali e volumi, dove le schermature sono il gioco sapiente e rigoroso dei teli che si inseriscono negli spazi del progetto per coesistere con la luce.

Foto: Fabio Di Carlo

DATI PROGETTO

Località	Onna - L'Aquila
Anno	2010
Studio di architettura/progettazione	Studio Architetti Mar S.r.l. - Architetto Giovanna Mar
Committenza	Ambasciata di Germania
Tipologia	Servizi civici: Nuova sede municipale "Casa Onna"
Prodotti/soluzioni impiegati	ESTERNO: tenda speciale Boston CT110 motorizzata - rullo D60 - FD42 argento - tenda a rullo motorizzata, staffe a disegno con cavo Ø4 mm in acciaio inox, fondale FD42 RAL. Tessuto utilizzato: Sunscreen Satiné 5500 bianco perla cod. 30027 in classe C1 composto da PVC 58% e fibra di vetro 42% - INTERNI: tenda a motore Sintesi Laylight con staffe Deciso XI senza guide, fondale FL20, finitura satinata. Tessuti utilizzati: Garden Oscurante Bianco ottico cod. 41000 composto da 100% PES, Dream oscurante 98% nero cod. 42012, 100% poliestere
Quantità	53 tende
Motorizzazione o domotica	Tende motorizzate con Motore 230 V