

divisione contract



MILAN CONTRACT DISTRICT

MILANO CONTRACT DISTRICT

It was presented in the last days of March in Milan Milan Contract District, the dedicated design and thoughts area for Real Estate through an innovative and unprecedented response to the Contract System formula, which combines the quality and manufacturing excellence of the best brands interior and home finishings.

Consulting, marketing, analysis, design and service. These are the distinctive values of the District, to which you add a professional coordination of dedicated resources for each phase of the development project is that the yard. The result that comes out is manifold: optimization of time, increasing appeal of the property and access to an exclusive customer experience that accompanies buyers until the delivery of the house.

"Inside the District, all partners have their own space dedicated to sampling and to insights with lay out and unpublished exhibition design than the traditional distribution market," says Lorenzo Pascucci General Manager, "The end customer has the possibility therefore to interface in a single space with specific figures for each brand ready to answer. "

A concrete example of what can be achieved by relying on Milan District Contract is immediately visible within the The Apartment space, the installation of a permanent home indoor and fully functional in scale 1: 1.

Designed to offer a unique and immersive experience to all visitors and customers, The Apartment contains applications and original and exclusive furnishing solutions thanks to the contribution of all the District partners involved in the project.



A multipurpose space of 1,700 square meters, a single, integrated and advanced platform that contributes with its offer - an exclusive service package "turnkey" - to consolidate the role of Milan as a world hub of design.

The showroom, unprecedented in its kind, provides quality products, high competence and professionalism with innovative solutions aimed at operators of real estate, architects and construction companies.

"Milan District Contract is the result of a strategic thinking built in response to a supply deficit in the property market. They are, in fact, many products and brands opened to competition on supplies Contract for Real Estate, but are almost non-existent structures that, along with brands and products, are able to offer a dedicated area and a package of intensive services added value for Developers before, and for end buyers then "comments Stefano Bergamin, CEO of Milan Contract District.

È stata presentata negli ultimi giorni di marzo nel capoluogo lombardo Milano Contract District, il progetto dedicato e pensato per il Real Estate secondo un'innovativa e inedita risposta alla formula del Contract System, che unisce la qualità e l'eccellenza produttiva dei migliori brand di interior e home finishings.

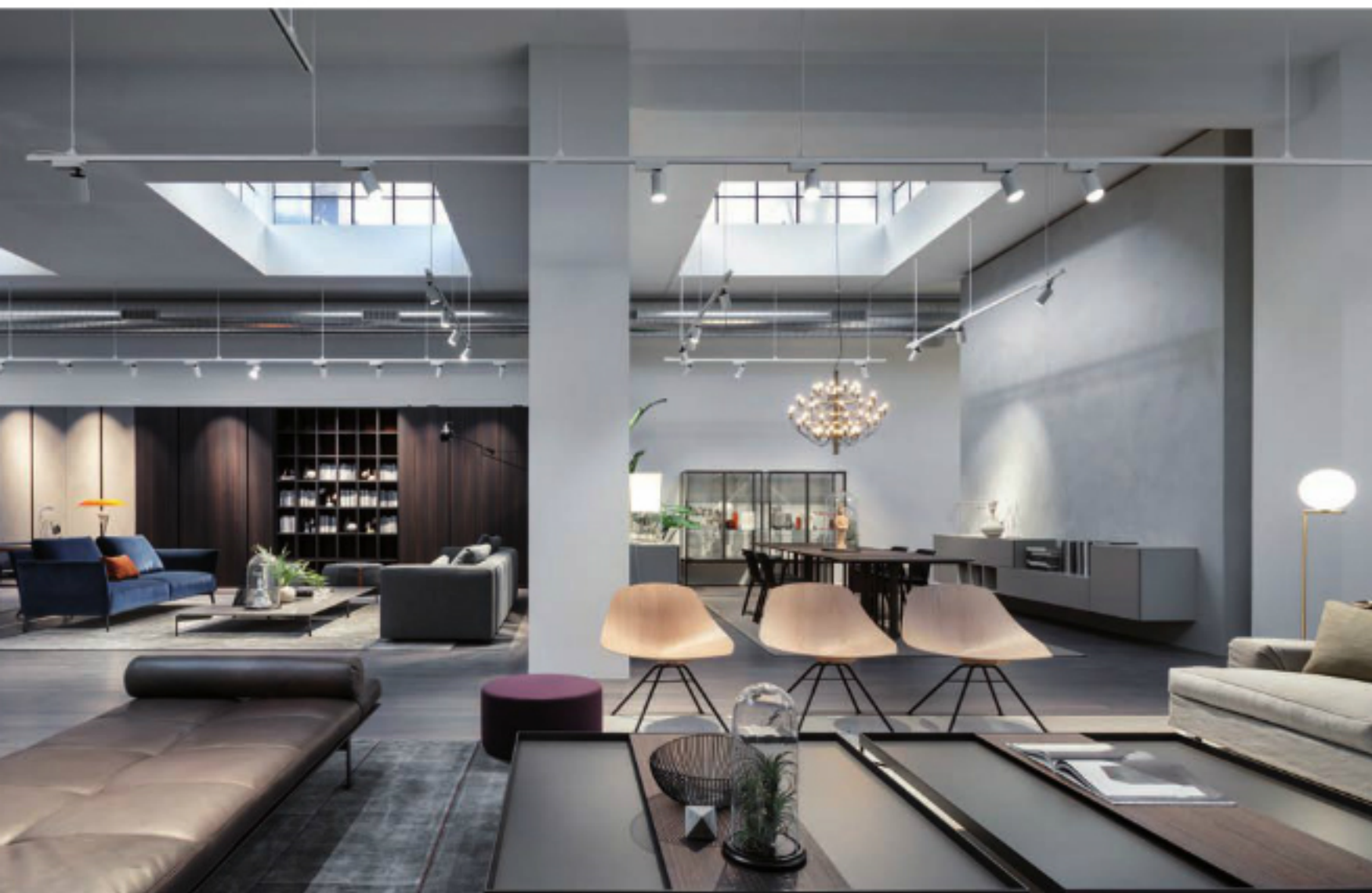
Uno spazio polifunzionale di 1.700 metri quadrati, un'unica integrata ed evoluta piattaforma che contribuisce con la sua offerta - un pacchetto di servizi esclusivi "chiavi in mano" - a consolidare il ruolo di Milano come capitale mondiale del design.

Lo showroom, inedito nel suo genere, offre prodotti di qualità, alta competenza e professionalità con soluzioni innovative rivolte a operatori del real estate, architetti e imprese edili.

"Milano Contract District è il risultato di un pensiero strategico costruito per rispondere ad un deficit di offerta nel mercato immobiliare. Sono, infatti, molti i prodotti e i marchi aperti alla competizione sulle forniture Contract per il Real Estate, ma sono invece quasi inesistenti le strutture che, insieme a marchi e prodotti, sono in grado di offrire una superficie dedicata e un pacchetto di servizi ad alto valore aggiunto per i Developers prima, e per gli acquirenti finali poi" commenta Stefano Bergamin, Amministratore Delegato di Milano Contract District.

Consulenza, marketing, analisi, progettazione e servizio. Questi i valori distintivi del District, ai quali si aggiunge un professionale coordinamento di risorse dedicate per ogni fase sia del progetto di sviluppo che del cantiere. Il risultato che ne deriva è molteplice: ottimizzazione dei tempi, aumento dell'appeal dell'immobile e accesso ad un'esclusiva customer experience che accompagna gli acquirenti fino alla consegna della casa.





"All'interno del District, tutti i partner dispongono di un proprio spazio dedicato alle campionature e agli approfondimenti, con lay out e allestimenti espositivi inediti rispetto al mercato distributivo tradizionale", afferma Lorenzo Pascucci General Manager, "Il cliente finale ha la possibilità quindi di interfacciarsi all'interno di un unico spazio con figure specifiche per ogni brand pronte a rispondere ad ogni sollecitazione che l'experience del District potrebbe generare."

The Apartment

Un esempio concreto di quello che è possibile realizzare affidandosi a Milano Contract District è immediatamente visibile all'interno dello spazio The Apartment, l'allestimento di una casa indoor permanente e completamente funzionante in scala 1:1.

Pensata per offrire un'esperienza unica e immersiva a tutti i visitatori e ai clienti, The Apartment contiene applicazioni e soluzioni arredative originali ed esclusive grazie al contributo di tutti i partner del District coinvolti nel progetto.

The Apartment è, inoltre, la prima rappresentazione concreta di tutti i valori espressi nella "Psicologia dell'AbitareTM" (marchio registrato da TecMa Solutions), i cui criteri e processi, qualora declinati sin dal principio nella strategia di un nuovo sviluppo immobiliare e nel capitolato del progetto abitativo, permettono di far percepire in anticipo ai potenziali acquirenti il valore differenziale della qualità abitativa.

Pietro Adduci, Business Director di TecMa Solutions, commenta: "Psicologia dell'AbitareTM, che nasce dai principi base del neuromarketing, mira ad entrare in contatto con la mente del consumatore non più solo attraverso dei prodotti, ma anche tramite delle percezioni, con l'obiettivo di affiancare le imprese nella realizzazione di immobili sempre più vicini ai reali bisogni del pubblico finale". Lo spazio, oltre ad accogliere gli showroom e i "contract offices" dei singoli partner, è stato pensato soprattutto per essere un luogo di convivialità e scambio di idee con professionisti, committenti e con i clienti finali. Ne è la dimostrazione la District Lounge, un'area di oltre 250 mq che ospita un bar e una cucina attiva - con la possibilità di realizzare chef table, eventi e presentazioni a tema - oltre ad un'installazione Led Wall di oltre 9 mq per la presentazione dei progetti e funzionale all'organizzazione di conferenze e presentazioni istituzionali (corsi per professionisti).

Una meeting room ad alta capienza ed un Marketing Lab interno, coordinato da un team dedicato, sottolineano l'eccezionalità del pensiero di business alla base di Milano Contract District. L'unicità di approccio di Milano Contract District si evince anche dalla collaborazione con un team di market analysts, specializzati nel Real Estate, in grado di proporre ai clienti del District strategie innovative per rendere distintivo il posizionamento del proprio sviluppo residenziale.

Gli aspetti legali della joint venture sono stati curati da Legance Avvocati Associati con l'avv. Andrea Botti.

I leader del settore come partner

La massima qualità e professionalità di Milano Contract District è garantita dalla presenza di partner eccellenti, che lavorano in sinergia offrendo il supporto ed il coordinamento diretto di un team di risorse professionali:

Ernesto Meda - Nata nel 1996, Ernestomeda realizza cucine di design di alto livello, con uno stile in grado di armonizzare design, innovazione e funzionalità. L'azienda è dal 2010 l'unico operatore contract a Milano a proporre una formula vincente: un team dedicato studia soluzioni esclusive per ogni committenza e un pacchetto di servizi ad hoc rivolto sia agli operatori che ai clienti finali. L'ambito operativo di Ernestomeda nel segmento contract comprende anche l'estero, dove dal 2015 sono stati attivati 12 progetti, con più di 1000 cucine in ordine.

Aeg - Uno dei marchi più diffusi e conosciuti al mondo, che mette a disposizione di Milano Contract District la tecnologia più avanzata e un'ampia gamma di prodotti per creare combinazioni inedite ed esclusive, ideali per le cucine più moderne e innovative.

Florim - Da oltre cinquant'anni leader mondiale nella produzione di superfici ceramiche in gres porcellanato. I prodotti e le soluzioni tecniche ed estetiche di Florim interpretano le continue evoluzioni dei mercati contract, rispondendo quindi perfettamente anche alle necessità degli operatori del settore Real Estate che aderiscono al progetto Milano Contract District.

Flos - Fondata nel 1962, azienda leader a livello mondiale per soluzioni innovative di prodotti e sistemi di illuminazione di alta qualità. L'azienda vanta un catalogo di prodotti iconici disegnati da miti della storia del design come i fratelli Castiglioni, Philippe Starck, Antonio Citterio, Marcel Wanders,

Jasper Morrison, Patricia Urquiola, e tanti altri. L'impegno costante nella ricerca e nell'innovazione della luce lo rendono un partner di prestigio per Milano Contract District.

Fontanot - Azienda italiana leader nel settore dell'Industrial Design, specializzata nella produzione e commercializzazione di scale per interni ed esterni. Da sempre espressione di innovazione, Fontanot ha trasformato la scala, prodotto tipicamente artigianale, in un progetto industriale capace di rivoluzionare l'abitare. Portavoce di una visione tesa ai bisogni e alle aspettative del cliente, Fontanot entra in Milano Contract District per soddisfare al meglio le esigenze dei progettisti e dei contractor attraverso un'offerta dedicata.

Gessi - Riferimento internazionale per stile e innovatività nell'arredo bagno e nel Private Wellness, Gessi incarna il più autentico Made in Italy. All'interno di Milano Contract District l'azienda unisce tecnologia d'avanguardia, eccellenza qualitativa e alto tocco artigianale per offrire esclusività e personalizzazione del proprio habitat più privato, nel quale pone l'accento sull'emozione e su un'esperienza quotidiana di benessere.

Lema - Da oltre 40 anni key-player del Made in Italy mixa sapientemente innovazione e tradizione. La sua forza risiede nella straordinaria capacità manifatturiera che coniuga i valori e le efficienze tecnologiche di un grande gruppo industriale ad una profonda maestria artigianale, forte di una tradizione che risale agli anni '30. All'interno di Milano Contract District Lema soddisfa ogni esigenza progettuale, estetica e funzionale.

Listone Giordano - Marchio di punta del Gruppo Margaritelli nel settore dei pavimenti in legno di alta gamma, sviluppa e crea progetti, pensati da architetti e professionisti per definire nuovi spazi contemporanei e offrire soluzioni personalizzate. All'interno di Milano Contract District rappresenta la sinergia tra innovazione e grande flessibilità produttiva che, unite alla continua ricerca della perfezione estetica e al costante controllo dei livelli qualitativi distintivi del marchio, ne fanno oggi una delle aziende leader del mercato.

Lualdi - Sperimentare nuove forme, tecnologie, lavorazioni e materiali.

È grazie a questa intensa attività di ricerca e sviluppo che Lualdi ha conquistato nel tempo il riconoscimento della propria leadership nel mercato delle porte di design e dell'arredamento su misura nel mondo. Per Milano Contract District Lualdi produce soluzioni esclusive, che si distinguono per innovazione tecnologica e stilistica con accostamenti tra porte, boiserie, cabine armadio e sistemi completi capaci di soddisfare necessità e desideri degli interior designer più esigenti.

Oikos - Un'eccellenza di creatività e sostenibilità nel settore del colore e della materia per l'architettura, attenta ai mutamenti dei mercati, sempre forte della sua vocazione innovativa, Oikos entra in Milano Contract District proponendo soluzioni per le superfici e fornendo un servizio tailor made.

Non mancano poi i partner tecnici, una galleria tra le più agguerrite aziende del settore delle alte tecnologie e dei materiali di punto per l'abitare:

BTicino - Lo specialista globale delle infrastrutture elettriche e digitali, rappresenta il marchio di riferimento, più diffuso e conosciuto. Cardini principali del suo sviluppo sono l'innovazione tecnologica e il design che, all'interno di Milano Contract District affrontano e spesso anticipano l'evoluzione dell'abitare.

Erco - Storica azienda comasca di produzione di serramenti. Dal 2011 collabora con il designer Bavuso dando vita ad autentici prodotti di design, curati fin nei minimi particolari. Finestre, portefinestre, verande, scorrevoli, porte di ingresso, realizzabili in ogni forma e dimensione, sono proposti per Milano Contract District in

un'ampia gamma di colori e finiture.

Saint-Gobain Gyproc - Leader mondiale nel mercato dei sistemi costruttivi a secco, degli intonaci e delle finiture a base gesso. L'esperienza internazionale nel settore, la ricerca continua per offrire tecnologie innovative, una gamma completa di sistemi e soluzioni, la professionalità, l'assistenza tecnica e l'ampia offerta formativa rendono Saint-Gobain Gyproc il partner ideale di Milano Contract District.

Stilla Cesana - Le cabine doccia Stilla Cesana sono il prosieguo di una tradizione squisitamente italiana. I suoi materiali sono il cristallo, l'acciaio e l'ottone sempre al massimo della loro espressione estetica e funzionale.

La personalizzazione del prodotto, l'affiancamento al cliente nella fase di progettazione, la fornitura di un servizio chiavi in mano che include la posa e la gestione





diretta dei servizi postvendita sono i servizi offerti all'interno di Milano Contract District.

Alessi - Una delle aziende di punta tra le Fabbriche del Design Italiano. Nella sua storia ha prodotto migliaia di oggetti, molti dei quali divenuti icone del design. Un network di centinaia di progettisti, innovazione e funzionalità sono le competenze che Alessi mette a disposizione di Milano Contract District.

Resstende - Nata nel 1975, ha sviluppato negli anni una storia fatta di ricerca, qualità e tecnologia che trova oggi espressione in oltre 1000 varianti di prodotto e nell'esportazione in oltre 30 paesi nel mondo delle proprie schermature solari. Resstende appoggia i principi dell'architettura eco friendly, design for comfort e protezione ambientale. Entra in Milano Contract District con prodotti e soluzioni innovative frutto dell'elaborazione di preziosi spunti dati dai più grandi architetti internazionali.

Shuj - Shuj propone una collezione tessile letto che trae origini da tradizioni antiche riviste in chiave innovativa e contemporanea e fin dall'inizio del proprio percorso nel mercato ha lavorato e lavora con Interior Designer di altissimo livello principalmente in Italia e nei paesi del Nord Europa nella realizzazione di dimore di lusso. Entra all'interno di Milano Contract District come partner importante che unisce l'alta qualità dei materiali all'attenzione verso il benessere e il comfort di chi acquista.

The Apartment: un nuovo modo di progettare per un nuovo modo di vivere la casa

La casa è il rifugio in cui si ritrovano le energie necessarie per affrontare il lavoro e gli impegni quotidiani, ma soprattutto il luogo nel quale si vivono ogni giorno emozioni ed esperienze insieme alle persone più care. Da sempre studi e ricerche hanno dimostrato quanto l'ambiente influenzi il comportamento e la mente dell'uomo e di come, viceversa, l'uomo con la sua mente ed il suo comportamento, tende a modificare l'ambiente in cui si trova. È fondamentale quindi scegliere il proprio ambiente ideale in cui vivere.

Allo stesso modo quando si sceglie di acquistare una nuova casa sono tantissime le variabili in gioco da prendere in considerazione, che spesso portano l'acquirente finale a non considerare quella più importante: entrare in sintonia con l'ambiente e ricercare il proprio benessere psicofisico.

Milano Contract District, grazie ad un team di professionisti del settore e di esperti, fornisce consulenze specialistiche con lo scopo di realizzare progetti e affiancare le imprese nella realizzazione di immobili sempre più vicini ai reali bisogni del pubblico finale.

