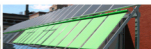


Resstende al Technogym Village: schermature solari a protezione del wellness

Nel Technogym Village, lo studio Antonio Citterio & Partners ha interpretato il concetto della filosofia Wellness facendo sì che ogni elemento del progetto rispondesse all'essenza dello 'star bene'. **Resstende** ha contribuito attivamente a mantenere vivo questo concetto grazie a un sistema di schermature che si integra con l'architettura. **Resstende** ha installato **314** tende: 192 esterne e 122 interne. La gestione della luce naturale, in un complesso così ampio, è di fondamentale importanza e le schermature **Resstende** rendono possibile il suo ingresso all'interno degli edifici contribuendo al benessere visivo. ...continua

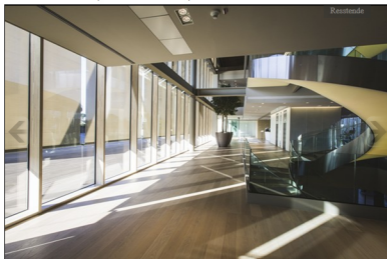


Nuovi stili di vita, nuovi sistemi di tende *New lifestyles, new blind systems*

Resstende al Technogym Village: schermature solari a protezione del wellness

Il primo esempio di Wellness Campus a livello mondiale, progettato secondo i criteri della salute e del benessere sul posto di lavoro. Dallo studio di architettura Antonio Citterio, Patricia Viel & Partners nasce il Technogym Village.

«Let's Move for a better world»: il Wellness come opportunità sociale per progettare uno sviluppo socio-economico sostenibile a partire dalla salute delle persone.



L'architetto Citterio ha interpretato il concetto della filosofia Wellness di Nerio Alessandri – Presidente e Fondatore di Technogym – facendo sì che ogni elemento inserito nel progetto rispondesse all'essenza dello 'star bene'. **Resstende** ha contribuito attivamente a mantenere vivo questo concetto grazie a un sistema di schermature che si integra con il progetto architettonico.

Il Technogym Village si sviluppa su un'area di 150mila metri quadri, 60mila dei quali coperti. Il nuovo edificio per uffici si sviluppa parallelo all'edificio industriale per 200 metri di lunghezza, su quattro piani.

L'ingresso principale avviene attraverso il parco, l'area più rappresentativa del complesso, dove trovano ampio spazio la Presidenza e l'Auditorium.

Resstende, eccellenza del *Made in Italy* nel campo delle schermature solari, lavora in completa sintonia con l'eccellenza architettonica dello Studio Citterio & Partners e quella della tecnologia innovativa dell'azienda Technogym.

Questa unione di forze è stata per **Resstende** uno stimolo positivo nella ricerca e nella realizzazione di modelli di **tende all'avanguardia**.

La gestione della luce naturale, in un complesso così ampio, è di fondamentale importanza e le schermature **Resstende** rendono possibile il suo ingresso all'interno degli edifici contribuendo al benessere visivo. Dalle vetrate si gode il panorama e il piacere trasmesso dal verde che circonda l'intero complesso aziendale, anche in caso di forte irraggiamento solare.

Dove c'è luce e calore **Resstende** è presente. Tutti i settori aziendali sono stati progettati seguendo il concetto Wellness, non solo nell'area uffici ma anche in spazi solitamente meno coinvolti: Produzione e Guardiana.

Nel Technogym Village Resstende ha installato **314 tende esterne e interne**.

Sul fronte parco -2° e 3° livello – e sul lato ovest del complesso, **Resstende** ha montato **144 tende a rullo guidate Boston**, appositamente progettate per Technogym. La **Boston** è stata studiata con cassonetto CT135 in alluminio estruso e manovra a motore.

Al piano zero del lato sud sono montati **48** moduli di tende **Dallas** con cavi e cassonetto tondo CT135 in alluminio estruso. I teli dei due modelli si sviluppano per una dimensione di 280 x 420 cm ognuno.

Per ogni applicazione si è sostenuta una sfida progettuale: nel lato sud concepire staffe integrate nella facciata per avere una tenda che non solleci in maniera eccessiva il fronte che porta tutte le tende, ottenere un sistema capace di compensare le dilatazioni di 200 m di facciata, realizzare una struttura di sostegno sia per le schermature che per l'impianto elettrico delle tende, particolare spesso difficilmente mimetizzabile. In questo caso **Angelo Furia**, Responsabile Progettazione di **Resstende**, è riuscito a integrare nella staffa la struttura per il passaggio dei cavi e la connessione delle tende, utilizzando materiali nobili come l'acciaio inox e leggeri come l'alluminio.

Di difficile progettazione è stato anche l'aggancio delle tende sulla pensilina calpestabile, che da richieste progettuali doveva essere perfettamente integrato, sia come materiali che come sostegno. Questo sistema di aggancio è stato poi utilizzato per le 48 Dallas a livello zero, modello in grado di assorbire le tolleranze di una carpenteria metallica più «grossolana», rispetto all'estrema precisione che richiede il corretto funzionamento di una **tenda a rullo**.

Negli interni **Resstende** ha studiato delle soluzioni specifiche a seconda dell'uso del locale: nella Presidenza e negli Uffici sono installate **14 tende a rullo libere** con staffe, modello **F105**, che diventano **22** negli interni del lato est.

Nel locale **Guardiana** sono presenti **23 tende interne** della Linea Laylight **DECISO XL**, finitura satinata ed essenzialità nella forma e nella struttura.

Sulla facciata sud, nei locali Produzione troviamo **63 moduli L1** con cavi, di dimensione 380 x 550 cm.

Le successione continua dei teli sulle facciate trasforma le schermature in una seconda pelle che si posa sulla superficie esterna, alternandosi tra legno e vetro.

Il tessuto utilizzato per tutti i teli – **esterni e interni** – fa parte della Collezione **Resstende: Sunscreen Satiné 5500** filtrante – **Sable Bronze** cod. 1006, con un'ottima resistenza alla luce e grande stabilità.

Nel complesso aziendale, definito «una fabbrica a misura d'uomo», **Resstende** si trova coinvolta non solo nella filosofia progettuale ma anche nella relazione con l'utente finale, con il cliente. Un'occasione imperdibile per rendere un sistema di schermature parte integrante del concetto Wellness per il quale la struttura architettonica è stata creata.

La tenda non è più un accessorio ma parte integrante del progetto stesso. Non viene posizionata nelle retrovie ma è dettaglio fondamentale del complesso strutturale.

Se il Technogym Village rappresenta il punto di partenza per il futuro della filosofia Wellness di Technogym, le schermature **Resstende** sono la migliore espressione della qualità tecnica nell'architettura aziendale.